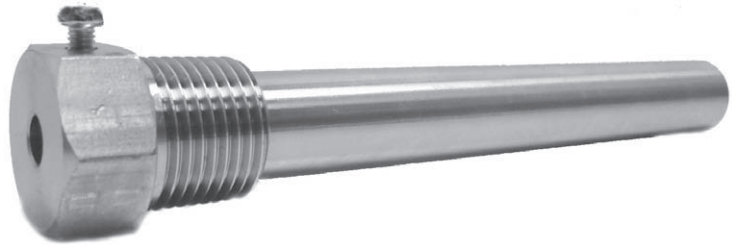


1-11

보호관 (Drilled Bar)

DB-304 / DB-316



적용 | Application |

- Drilled Bar 보호관은 배관 및 탱크 내 수온을 감지하는 검출기 보호관으로 사용함.
- 유체 온도 검출기용

특징 | Features |

- SUS304 : 내열성, 내식성이 우수한 재질이나 유황가스에 약함.
- SUS316 : 몰리브덴을 함유하고 있어서 산성, 알칼리성에 대한 내식성에 강함.

기술 사양 | Technical Data |

- | | |
|--|--|
| · 모델 (MODEL) : DB - 304 (기본),
DB - 316 | · 사용온도 (TEMPERATURE) : $-50 \sim +300^{\circ}\text{C}$ |
| · 형식 (TYPE) : Drilled Bar (Taper type) | · 사용압력 (PRESSURE) : $20\text{Kg}/\text{cm}^2$ |
| · 재질 (MATERIAL) : DB-304 : (SUS304)
DB-316 : (SUS316) | · 무게 (WEIGHT) : 250g |
| | · 길이 (LENGTH) : 130 mm (Standad) |
| | · 소켓 (SOCKET) : PT 1/2 Screwed |

주의 사항 | Notes |

- 공칭압력이 $6\text{Kg}/\text{cm}^2$ 이상일 경우 WELL을 Drill Bar로 사용하는 것이 좋다.
- WELL은 유체 흐름과 반대 방향이 되도록 Elbow에 설치하거나 확관 시킨 곳에 수직 설치 한다.

결선 방법 | Wiring Diagram |

