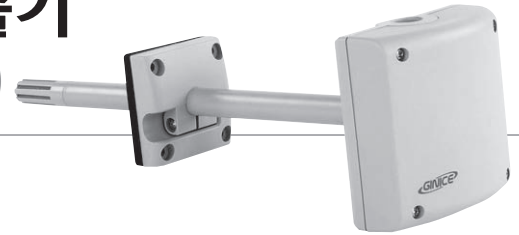


3-11

덕트 온습도 검출기 GDTH-1420 / GDTH-1100



적용 | Application |

덕트용 온, 습도 검출기는 환기 및 공조 설비에서 다음과 같은 용도로 사용한다.

- 급기 또는 배기 온도 습도 검출
- 쉬프트(Shift) 검출기(외기 온, 습도에 따라 실내 온, 습도를 보정하는 경우)
- 측정용 검출기(검출 값 표시 또는 DDC 자동제어 시스템을 사용하는 경우)

유닛 조합 | Unit Combination |

검출기의 출력 신호 4~20mA(GDTH-1420) / 0~10VDC(GDTH-1100)를 수용할 수 있는 모든 시스템 및 기기와 결합하여 사용할 수 있다.

운전 모드 | Control Mode |

- 상대 습도 - 전자 검출회로는 검출기 신호를 4~20mA(GDTH-1420), 0~10VDC(GDTH-1100) (0~100% 상대습도에 해당) 신호로 변환한다.
- 온도 - 검출기는 검출 온도에 따라 전기적 저항이 변하는 Pt1000Ω(Pt100Ω) 검출 소자에 의해 온도를 검출한다.

기술 사양 | Technical Data |

- 공급 전원 : 24V AC/DC ±20%
- 주 파 수 : 50 또는 60Hz
- 소비 전력 : 1VA 이하
- 검출 범위 : -30 ~ + 130°C/0 ~ 100% RH
- 습도 소자 : 반도체식
- 20°C에서 검출 정확도 : 20 ~ 90% RH에서 ±3% RH
- 출력 신호 : Pt1000Ω (Pt100Ω) / 4~20mA(GDTH-1420)
Pt1000Ω (Pt100Ω) / 0~10VDC(GDTH-1100)
- 검출 소요 시간 : 풍속 2m/sec에서 20초
- 허용 주변 온도 1) 작동 시 : -35 ~ + 80°C
- 허용 주변 습도 1) 작동 시 : 95% RH 이하
- 하우징 보호등급 : IP65
- 케이블 인입 그랜드 : PF1/2"
- 무게 (브라켓 포함) : 0.170Kg

설치시 주의사항 | Mounting Notes |

- 급기 온습도 제어 시 - 웬(Fan)을 마지막 공기 조절 유닛 뒤에 설치한 경우, 웬(Fan) 뒤에 설치한다.
- 배기 온습도 제어 시 - 항상 웬(Fan) 뒤에 설치한다.
- 필터가 막히면 오차가 발생합니다.

결선 방법 | Wiring Diagram |

※ AC24V는 단독 Power Supply 사용 (검출기 2개 이상 병렬 사용 금지)

