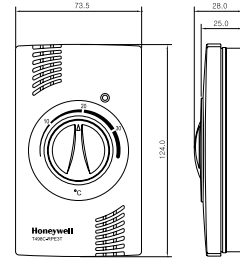


## 아나로그 온도조절기 T498C | ANALOG THERMOSTAT

- 01 전원 AC 220V
- 02 접점부하 용량 0.2A Max
- 03 결선 방식 3-wire
- 04 접점 출력 SPST
- 05 감온 소자 NTC 써미스터
- 06 온도설정 범위 5 ~ 35 °C
- 07 on-off 동작차 1.0 °C Max.
- 08 온도 편차 ±2.0 °C (20°C), ±3.0 °C (10°C, 30°C)

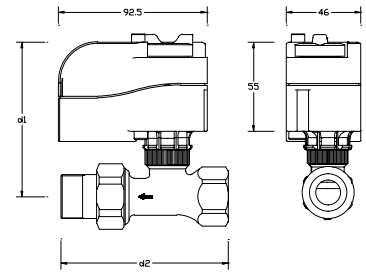


## 모터형 구동기 및 밸브 바디 (MC3000A+V100D) | ACTUATOR & BODY

- 01 최대압력 10 bar Max
- 02 허용차압 3.5 bar Max
- 03 동작속도 10 sec (Open시), 21 sec (1cycle)
- 04 전원 AC 220V 50/60Hz
- 05 소비전력 6 watt (동작할 때만 전력 소모)
- 06 개폐표시 램프점등(상단) 및 수동레버의 위치

구 분	d2	d1
V100D-1/2"	95	100 (1/2"기준)
V100D-3/4"	106	
V100D-1"	125	
V100D-1 1/4"	150	

(단위 : mm)

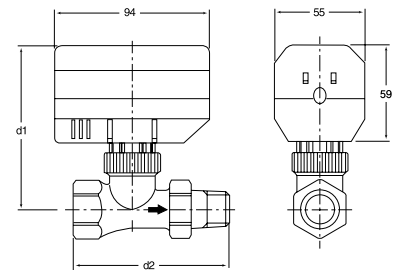


## 모터형 구동기 및 밸브 바디 (MC2000A+V100D) | ACTUATOR & BODY

- 01 최대압력 10 bar Max
- 02 허용차압 3.5 bar (단, 32ø : 2.5 bar)
- 03 동작속도 7.5 sec (32ø : 20 sec)
- 04 전원 AC 220V 50/60Hz
- 05 소비전력 6 watt (동작할 때만 전력 소모)
- 06 개폐표시 램프(상단)

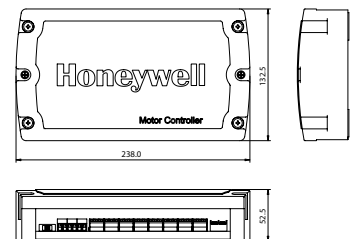
구 분	d2	d1
V100D-1/2"	95	102 (1/2"기준)
V100D-3/4"	106	
V100D-1"	125	
V100D-1 1/4"	150	

(단위 : mm)



## 모터컨트롤러 MC100 / MC200 | MOTOR CONTROLLER

- 01 중앙제어 및 보일러제어
- 02 입력 전원 AC 220V
- 03 제어zone 수 6(MC200), 8(MC100)
- 04 마이콤에 의한 on/off 제어
- 05 보일러 과열 및 동파방지기능
- 06 홈 네트워크 연동 RS485통신 / PLC통신



## 단자함 T.B-006 / T.B-001 | TERMINAL BLOCKS

- 01 T.B-006 : 6 Zone형 6개 이하 밸브 설치시 전선 집합 시공시 적용 on/off 스위치 내장되어 전원차단 기능
- 02 T.B-001 : 1 Zone형 세대내 1개 설치시 적용. on/off 스위치 내장

