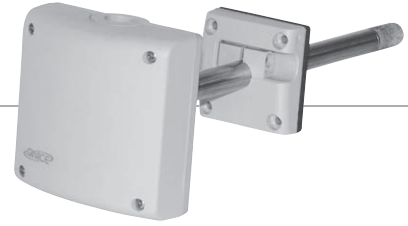


3-15

덕트 온습도 검출기 GDTHO-1420S



적용 | Application |

덕트용 온, 습도 검출기는 환기 및 공조 설비에서 다음과 같은 용도로 사용한다.

- 급기 또는 배기 온도 습도 검출
- 쉬프트(Shift) 검출기(외기 온, 습도에 따라 실내 온, 습도를 보정하는 경우)
- 측정용 검출기(검출값 표시 또는 DDC 자동제어 시스템을 사용하는 경우)

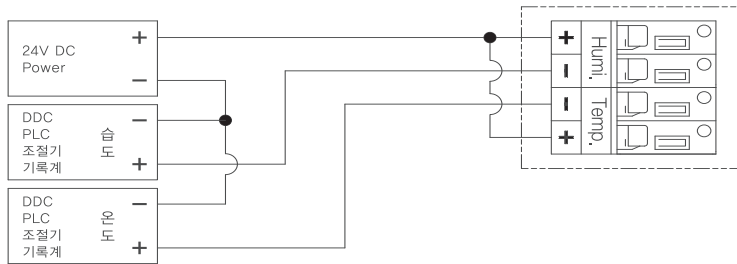
기술 사양 | Technical Data |

- | | |
|---|------------------------------|
| · 공급 전원 : 15V ~ 30VDC | · 검출 소요 시간 : 풍속 2m/sec에서 30초 |
| · 출력 신호 : 4~20mA | · 허용 주변 온도 : -30 ~ +80℃ |
| · 검출 범위 (Range) : 온도 / -30 ~ +130℃,
습도 / 0 ~ 100% RH | · 허용 주변 습도 : 95% RH 이하 |
| · 검출 소자 : 반도체식 | · 케이블 인입 그랜드 : PF1/2" |
| · 정밀도 : 온도 / 25℃에서 ±0.3℃이내
습도 / 20 ~ 90% RH, 20℃에서 ±3%이내 | · 보호 등급 : IP65 (EN60529) |
| · 배선 (Wire) : 4 Wire | · 감지봉 재질 : SUS304 (스테인레스) |
| | · 무게 (브라켓 포함) : 0.31 Kg |

주의 사항 | Notes |

- 급기 온습도 제어 시 - 웬(Fan)을 마지막 공기 조절 유니트 뒤에 설치한 경우, 웬(Fan) 뒤에 설치한다.
- 배기 온습도 제어 시 - 항상 웬(Fan) 뒤에 설치한다.
- 이슬점 (Dew Point) 제어 시 - 에어 워셔(Air Washer)의 스프레이 트랩(Spray Trap) 바로 뒤에 설치한다.
- 필터가 막히면 오차가 발생합니다.

결선 방법 | Wiring Diagram |



외형치수 | Shape Dimension |

