

T991A

Proportional Temperature Controller

삽입형 온도 조절기



개요

T991A는 기체 및 액체용의 비례식 온도조절기로서 덕트, 탱크, 보일러 등의 온도제어에 사용됩니다.

구조

1. 조절기는 액체봉입 감온부에 의해서 온도변화를 검출하여, 다이아프램 설정기구 및 레버기구를 거쳐 포텐쇼메타를 동작시킵니다.
2. 온도 설정은 전면의 설정 노브로하고 비례대의 조절은 본체 내부의 비례대 조절 다이얼로 합니다.
3. 주위 온도에 대한 보상이 되기 때문에 주위온도의 영향이 없고 바른 온도제어가 가능합니다.

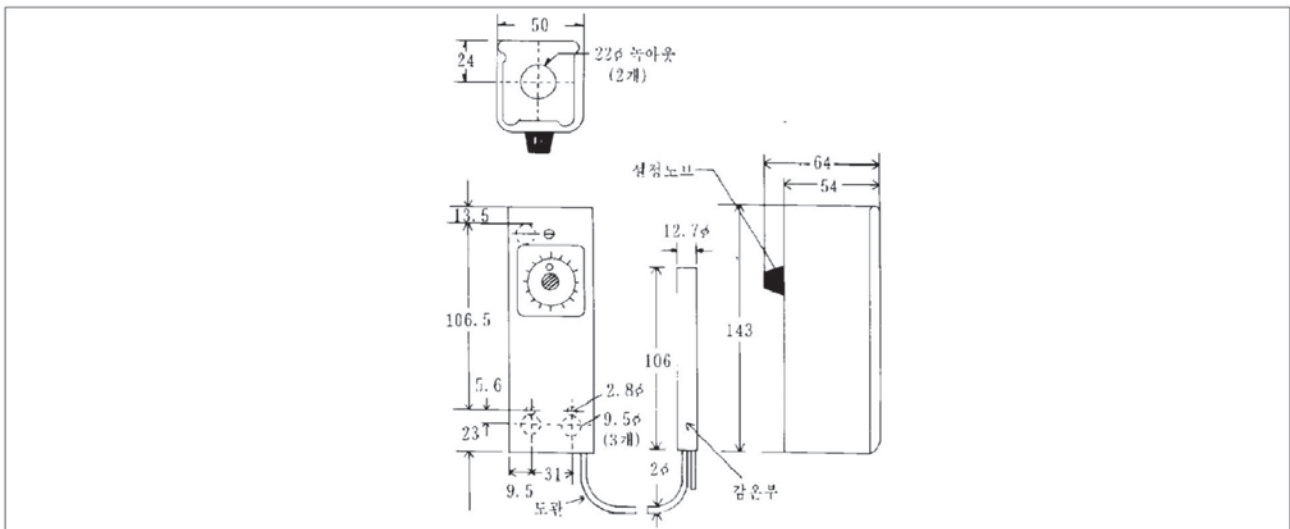
특성 및 규격

모델구분 |

모델번호	온도설정 범위(°C)	감온부 최고 허용온도(°C)
T991A 1095	-15~35	52
T991A 1210	15~75	93
T991A 1152	75~125	138

- 비례대 : 1.7~17°C 가변
- 포텐쇼메타 저항치 : 공칭 135Ω
- 전기정격 : 저 전압용(24V)
- 최고주위온도 : 52°C
- 감온부최고허용압력 : 3.5 kg/cm²
- 도관길이 : 약 1.4m
- 도장 : 회색 에나멜
- 보호관 : T991A1210-G = 112630AA / T991A1095-G = 107324A

외형 및 치수(단위 : mm)



설치 및 배선

설치 |

조절기는 본체 뒷면의 설치구멍(3개)을 사용하여 벽, 판넬등에 설치합니다. 감온부는 제어 매체에 직접 삽입 혹은 보호관에 삽입하고 나서 설치합니다.

※ 주의

1. 도관이 벗겨지거나 구부러지지 않도록 주의 하십시오.
2. 커버를 떼어낸채로, 방치하지 마십시오.

배선 |

1. 배선은 규정에 맞게 하여 주십시오.
2. 배선용 녹아웃 구멍이 본체 상부와 하부에 각각 1개씩 있습니다.
3. 조절기의 결선은 단자 나사에 합니다.
4. 그림 1은 대표적인 결선도입니다.

※주의

1. 배선, 조정, 서비스 등은 반드시 전원을 끈후 행하여 주십시오.
2. 만약 사정에 따라 전원을 끄지 않을 경우에는 포텐쇼메타가 쇼트 혹은 접지되지않도록 합니다.

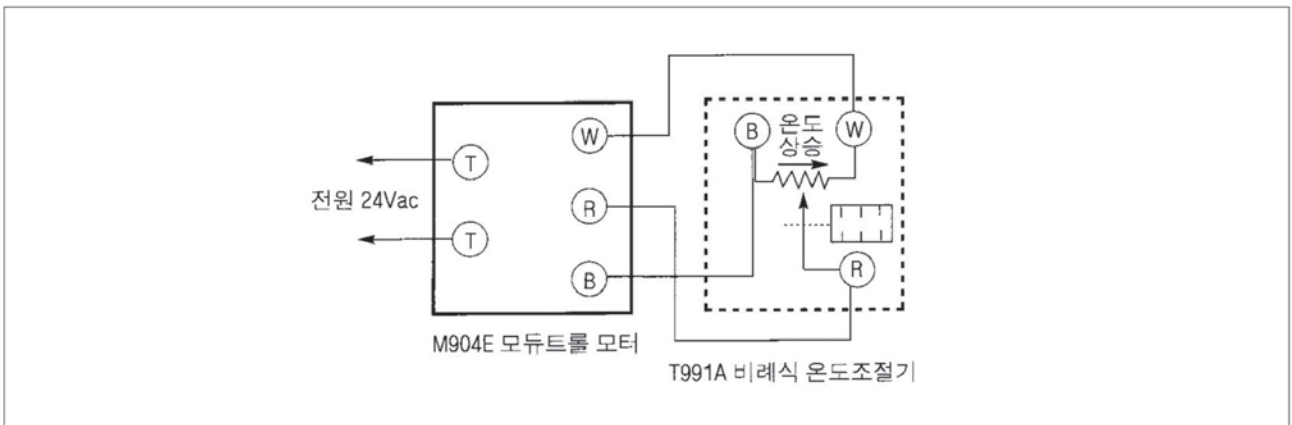


그림1. 대표적 결선도

설정 및 조절

온도설정 방법 | 본체 전면에 있는 노브를 회전시켜 눈금을 희망 온도에 맞춥니다.

비레대의 조절방법 |

비레대 조절다이얼의 홈에 드라이버의 끝을 끼워 다이얼을 회전하고, 희망 온도를 사시의 지표에 맞춥니다. 그림 2는 설정점과 비레대의 관계를 나타냈습니다. 설정 점은 비레대 중앙에 있습니다.

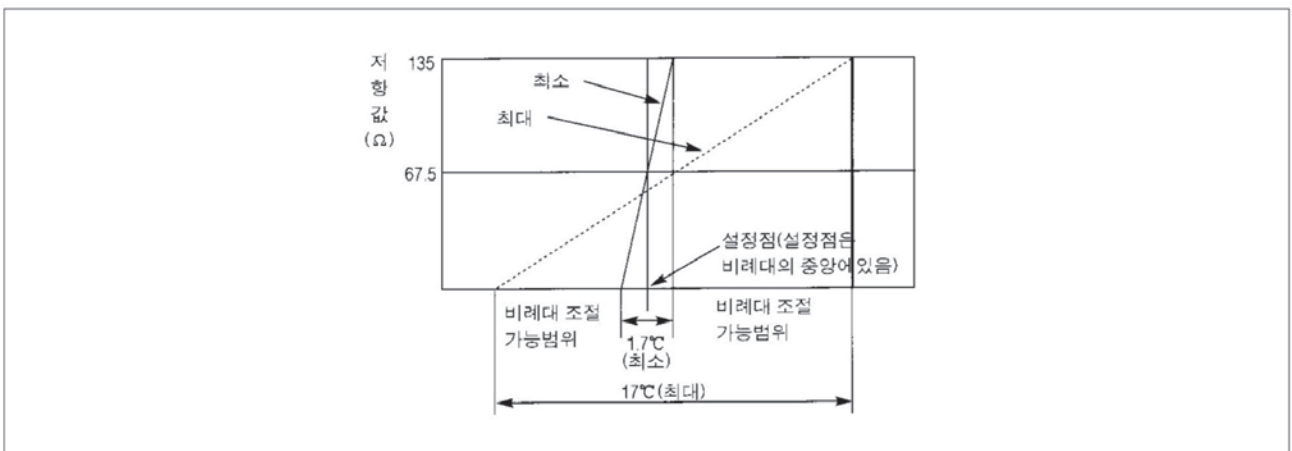
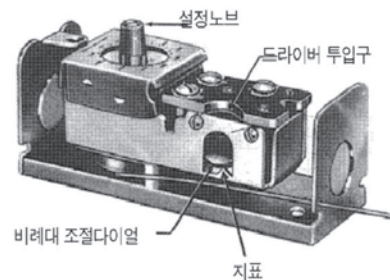


그림2. 설정점과 비레대의 관계